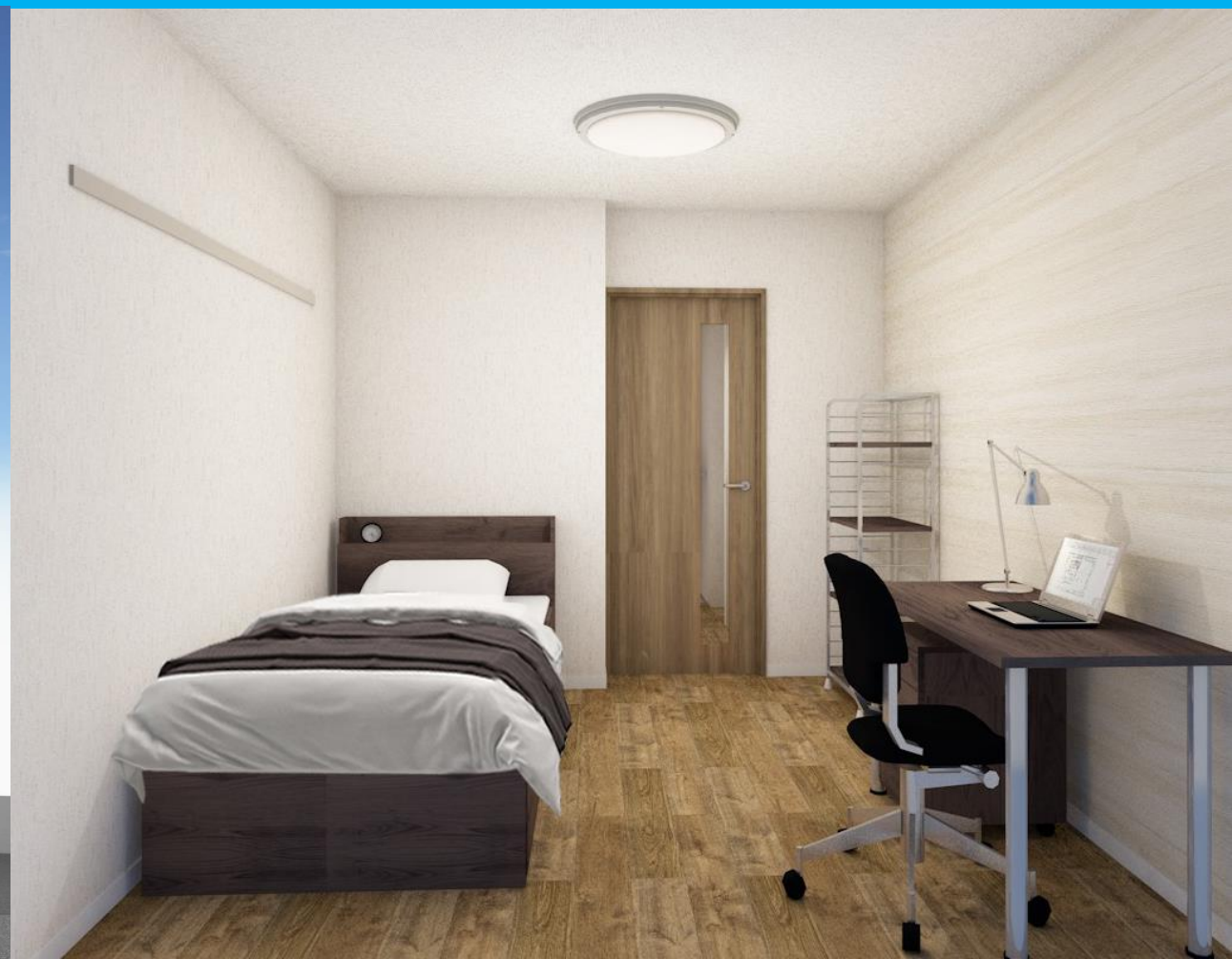


「指定学生寮」 ☆寮見学☆のご案内

在学生
50名以上!!



2021年4月に新築オープン「ドーミー新潟明石通」が完成致しましたので、現地にて見学会を実施しております。新潟駅万代口から徒歩5分・周辺にも郵便局やコンビニエンスストア、万代シティ等があり、生活に困ることはありません！全日程担当スタッフ、又は、寮長夫妻立ち合いのもと、ご案内致しますので、1人暮らしのご不安等も是非、当日ご相談くださいませ。

【日程】

《 3月 》

平日・土日・祝日
いつでも対応可能です！

- ※1) 寮長夫妻も常駐しておりますので、是非お越し下さい。
- ※2) お車でお越しの場合は指定駐車場をご利用下さい。
- ※3) 4月以降もいつでも対応可能です！

【申込方法】

- ◎お電話でのお申込となります。
- ◎学生様御本人様／ご見学者様合計人数
お電話番号／見学希望日時 をお伝え下さい。
- ◎見学希望日時の前日までに
ご予約頂きますよう、お願い申し上げます。
- ◎当日御希望の場合は、下記連絡先にお申し付けくださいませ。

【時間】

- ◎【9:00~17:00】の間でお好きな時間で承れます！（1回の見学時間は30分程を予定しております。）
- ◎他の方と重なってしまった場合、時間調整をお願いさせて頂く場合がございますので、ご了承頂きますと幸いです。

※1) 指定学生寮のドーミー新潟/「ドミトリー駅前」の見学可能です♪

【駐車場のご案内】

- ◎〒950-0084
新潟県新潟市中央区明石1-7-14
天然温泉 多宝の湯 ドーミーイン新潟
- ◎第一/第二駐車場の空いている場所にご自由にご駐車下さいませ。

寮まで
徒歩30秒!!

- ※1)弊社が運営しておりますビジネスホテルでございます。
- ※2)フロントへの声掛けは不要です。
- ※3)ドーミー新潟明石通の前にも寮生専用の駐車場がございます。

◎TEL:0120-99-0971

【予約連絡先】 (株)共立メンテナンス 学生会館事務局 担当：降旗（フリハタ）

※「指定学生寮を見学したい！」とお伝えください！